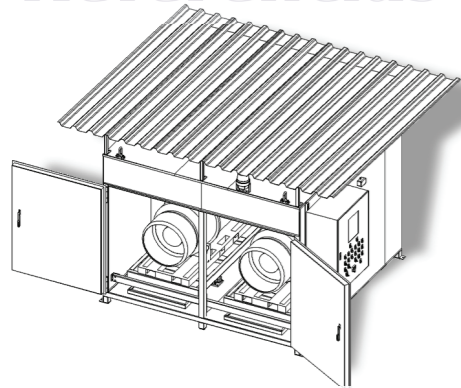


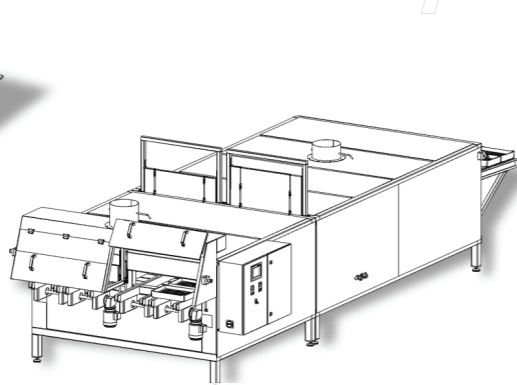
## Références Etuves spéciaux

### Referencias Cámaras especiales



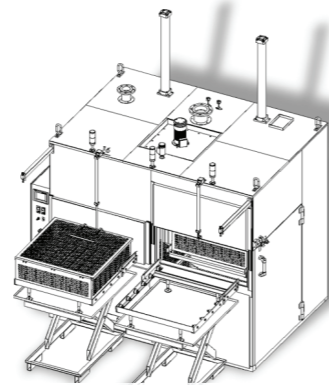
Etuve électrique pour 2 fûts en position horizontale, selon ATEX, avec dispositif de pesage et détection de gaz.

*Cámara eléctrica para 2 barriles en posición horizontal, según ATEX, con dispositivo de pesaje y detección de gas.*



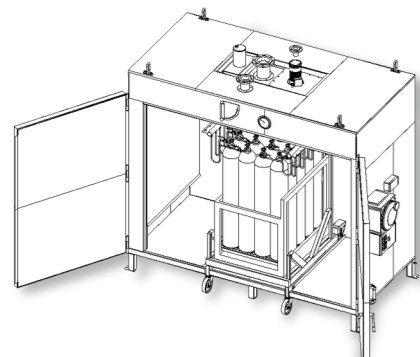
Etuve électrique pour chauffer des bobines de câble dans un bain de graisse, avec automatisme de remplissage par commande SPS.

*Cámara eléctrica para calentamiento de bobinas de cable en un baño de grasa, con medidor automático del nivel por control SPS.*



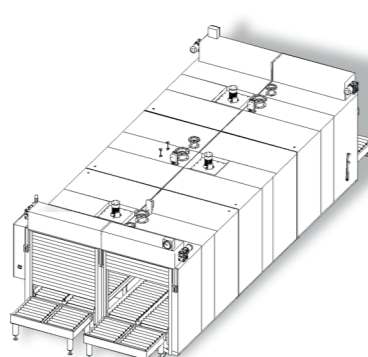
Etuve électrique pour la fabrication de condensateurs, avec transporteur à bande par chaînes, commandé par SPS, en deux zones de chauffage.

*Cámara eléctrica para fabricación de capacitores, con cinta transportadora de cadena controlado por SPS, en dos zonas de calentamiento.*



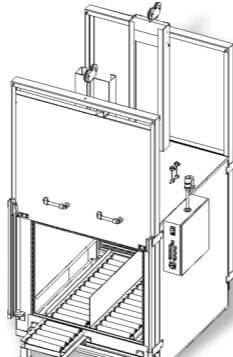
Etuve électrique EX pour 16 bouteilles de gaz, selon ATEX, complètement en acier inox.

*Cámara eléctrica EX para 16 botellas de gas, según ATEX, completamente en acero inox.*



Etuve électrique pour le chauffage de 48 fûts de 200 l en système continu sur 4 transporteurs à galets placés l'un à côté de l'autre. Portes roulantes des côtés de dé-/chargement.

*Cámara eléctrica para calentamiento de 48 barriles de 200 l en sistema continuo sobre 4 transportadores de rodillos uno al lado del otro. Puertas enrollables de los costados de des- / carga.*



Etuve électrique pour le chauffage de 4 fûts de 200 l en système continu sur 2 transporteurs à galets l'un à côté de l'autre. Portes élévatoires des côtés de dé-/chargement.

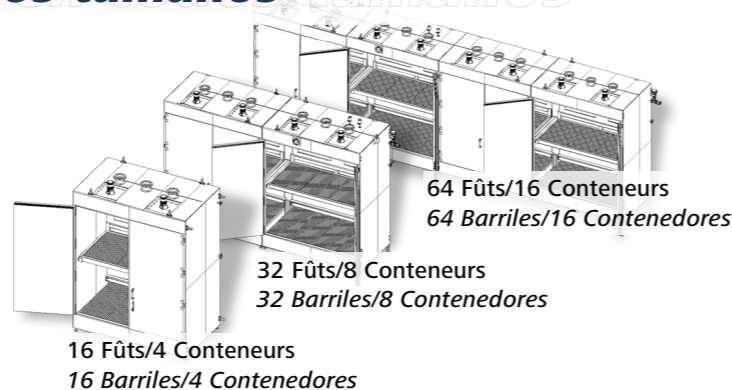
*Cámara eléctrica para calentamiento de 4 barriles de 200 l en sistema continuo sobre 2 transportadores de rodillos uno al lado del otro. Puertas elevadoras de los costados de des- / carga.*

## Etuves de toutes largeurs

### Cámaras calentadoras en todos tamaños

Nous livrons des étuves standard avec chauffage électrique, à vapeur, à l'eau chaude ou à huile thermique dans toutes les largeurs demandées.

*Le entregamos cámaras estándar con calentamiento eléctrico, a vapor, agua caliente o aceite transmisor en todos tamaños necesarios.*



16 Fûts/4 Conteneurs  
16 Barriles/4 Contenedores

32 Fûts/8 Conteneurs  
32 Barriles/8 Contenedores

64 Fûts/16 Conteneurs  
64 Barriles/16 Contenedores



**Etuves**  
**Cámaras calentadoras**



**Chauffe-fûts**  
**Calentadores de barriles**



**Conteneurs de fusion**  
**Contenedores de fundición**



**Thermoplongeurs industriels**  
**Calentadores de inmersión industriales**

ConThermo GmbH & Co. KG  
Wirtswiese 3  
D-57223 Kreuztal  
Germany

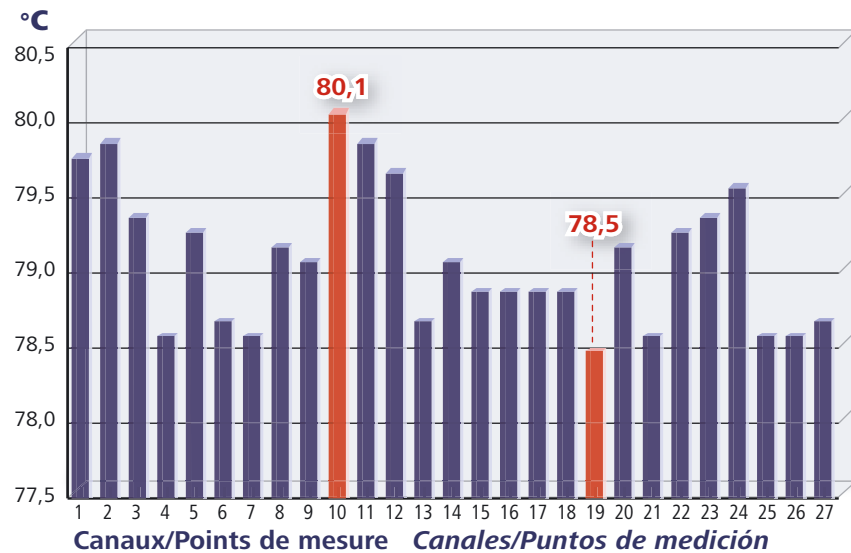
☎ ++49 (02732) 5590-370  
📠 ++49 (02732) 5590-371  
🌐 www.ConThermo.de  
✉ info@ConThermo.de

## Distribution homogène de température

### Distribución pareja de temperatura

L'ensemble composé de la géométrie de l'étuve, du guidage d'air et de la capacité se reflète dans la distribution thermique. Ce n'est qu'une conception optimale qui garantit des températures homogènes dans l'espace complet de travail.

Distribution thermique selon DIN12880 / 27 points de mesure en cas d'une valeur thermique maximale de 80°C



*El conjunto entre geometría de la cámara, guía del aire y concepción de la capacidad se refleja en la distribución térmica.*

*Solo una concepción óptima garantiza temperaturas parejas sobre el espacio útil completo.*

**Distribución térmica según DIN12880 - 27 puntos de medición en caso de un valor máximo de temperatura de 80°C**

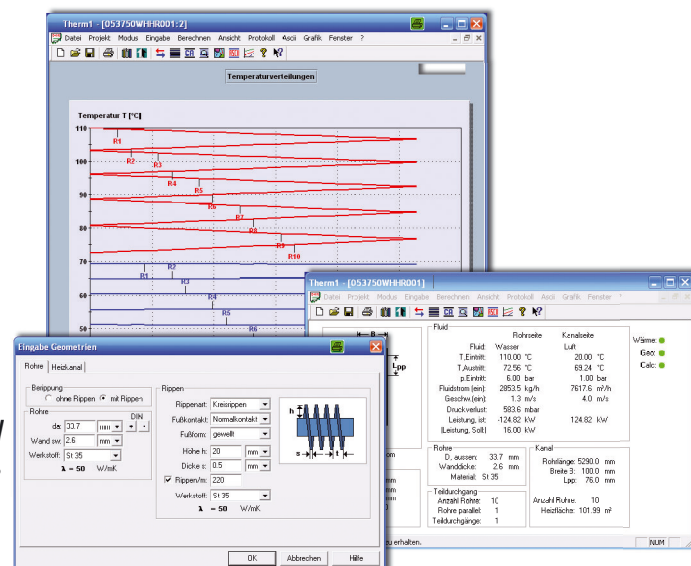
## Conception de la capacité

### Concepción de la capacidad

Une haute exactitude de réglage de nos étuves est seulement obtenue en cas d'une conception optimale de capacité, pour obtenir un échauffage rapide. Si la capacité est sous-dimensionnée, l'échauffement dure trop longtemps ; si la capacité est sur-dimensionnée, des déviations thermiques se produisent. C'est pourquoi nous déterminons les données optimales de capacité à l'aide d'un programme d'ordinateur développé à ce fin.

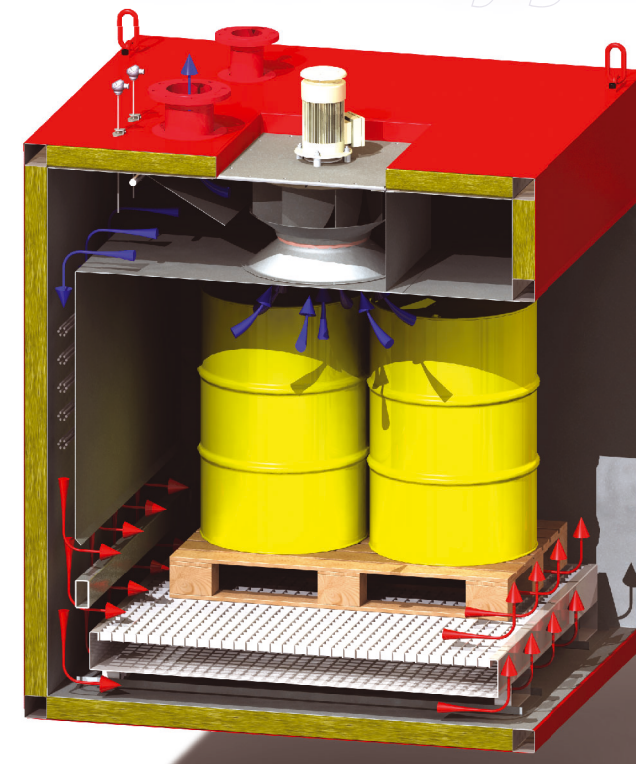
*Una alta exactitud de reglaje de nuestras cámaras se recibe solamente por una concepción óptima de la capacidad, para poder calentar rapidamente. Si la capacidad es subdimensionada, el calentamiento dura mucho tiempo ; si la capacidad es sobre-dimensionada, considerables variaciones de temperatura se producen.*

*Por ello, determinamos los datos óptimos de capacidad con ayuda de un programa computador especialmente elaborado.*



## Guidage d'air et géométrie de l'étuve

### Guía del aire y geometría de la cámara



Cependant, en plus d'une capacité optimale, il est absolument nécessaire de pouvoir un guidage d'air effectif. Afin de profiter de manière optimale du courant d'air, le guidage doit être direct. C'est à dire qu'un échauffement homogène n'est obtenu que si l'air entre dans l'étuve couvrant un maximum de l'espace intérieur.

*Una capacidad óptima no es suficiente, si su transmisión no se realiza correctamente. Por ello, la guía efectiva del aire es muy importante. Para profitar de la corriente de aire, esta tiene que ser realizada lo mas directamente posible. Un calentamiento pareja se consigue al dejar entrar el aire a la cámara cubriendo un máximo de espacio interior.*

## Planification & Documentation

### Planificación & Documentación

**Planification** - Nos techniciens s'occupent pendant des décennies de l'optimisation d'étuves. Notre but est de maintenir leur haut standard de qualité. Veuillez vous convaincre de notre succès!

**Documentation** - Nous établissons des échelles même pour la documentation. N'importe s'il s'agit d'une documentation pour une utilisation industrielle simple ou pour des applications qualifiées dans l'industrie pharmaceutique ou des denrées ; nous vous livrons une documentation excellente, complète et compréhensive.

*Planificación* - Nuestro personal se dedica desde decenios a la optimización de cámaras calentadoras con el fin de mantener la alta calidad de los productos. Los resultados pueden medirse - solicitenos!

**Documentación** - Tambien la documentación representa una medida para nosotros. No importa si se trata de una documentación para simples usos industriales o para aplicaciones calificadas en las industrias farmacéuticas y de víveres; le entregamos una documentación excelente, completa y comprensible.

